



FICHE TECHNIQUE DE LA SALLE CULTURELLE DE MARNAY



CONTACTS

Mairie de Marnay
2 Rue Carnot
70150 MARNAY
Tél. 03.84.31.74.42
Fax. 03.84.31.74.33

E-mail : mairie.marnay@wanadoo.fr

Site web : www.marnay70.com

Site de la salle : salleculturelle.marnay70.com

GENERALITES

Capacité d'accueil : 399 personnes (hors techniciens)

Dimensions de la scène modulable

Ouverture 9m / Profondeur 5m / Hauteur 0,80m / Hauteur sous grill 4,25 m

Scène montée de praticables modulables

Hauteurs possibles 0,20m / 0,40m / 0,60m / 0,80m

Poids supporté : 750 Kg/m²

Rideaux

Rideaux d'avant scène à ouverture manuelle en velours noir en deux parties - Largeur 11m / Hauteur 4,25m

Rideaux fond de scène en velours noir en deux parties - Largeur 10m / Hauteur 4,25m

Eclairage

6 projecteurs ADB, modèle Europe de 1000W

Bloc de gradateurs (ou bloc de puissance): RVE modèle Stager de 6 x 2300W

Il n'y a pas de commande. Pour commander les lumières depuis la salle, prévoir une console et un câble DMX d'environ 20 ou 25 mètres.

Branchement électrique

220v / 380v Triphasé

Grill Technique

1 grill principal de 10 x 7 m sur 4 palans de 750Kg piloté par télécommande

1 grill technique mobile secondaire sur 2 palans de 750Kg piloté par télécommande

Poutres triangulaires aluminium en diamètre 50mm et diagonales diamètre 16mm / entraxe 290mm

Caniveau technique

La salle dispose d'un « caniveau technique » qui permet le passage des câbles dans le sol entre la scène et la régie, au centre sur toute la longueur.

Loge

1 loge 20m² fermant à clé, accès deux portes depuis la scène ou deux accès depuis la salle

2 Miroirs avec éclairage, loge aménageable.

Sans arrivée d'eau

Accès à l'étage des loges par escalier en colimaçon

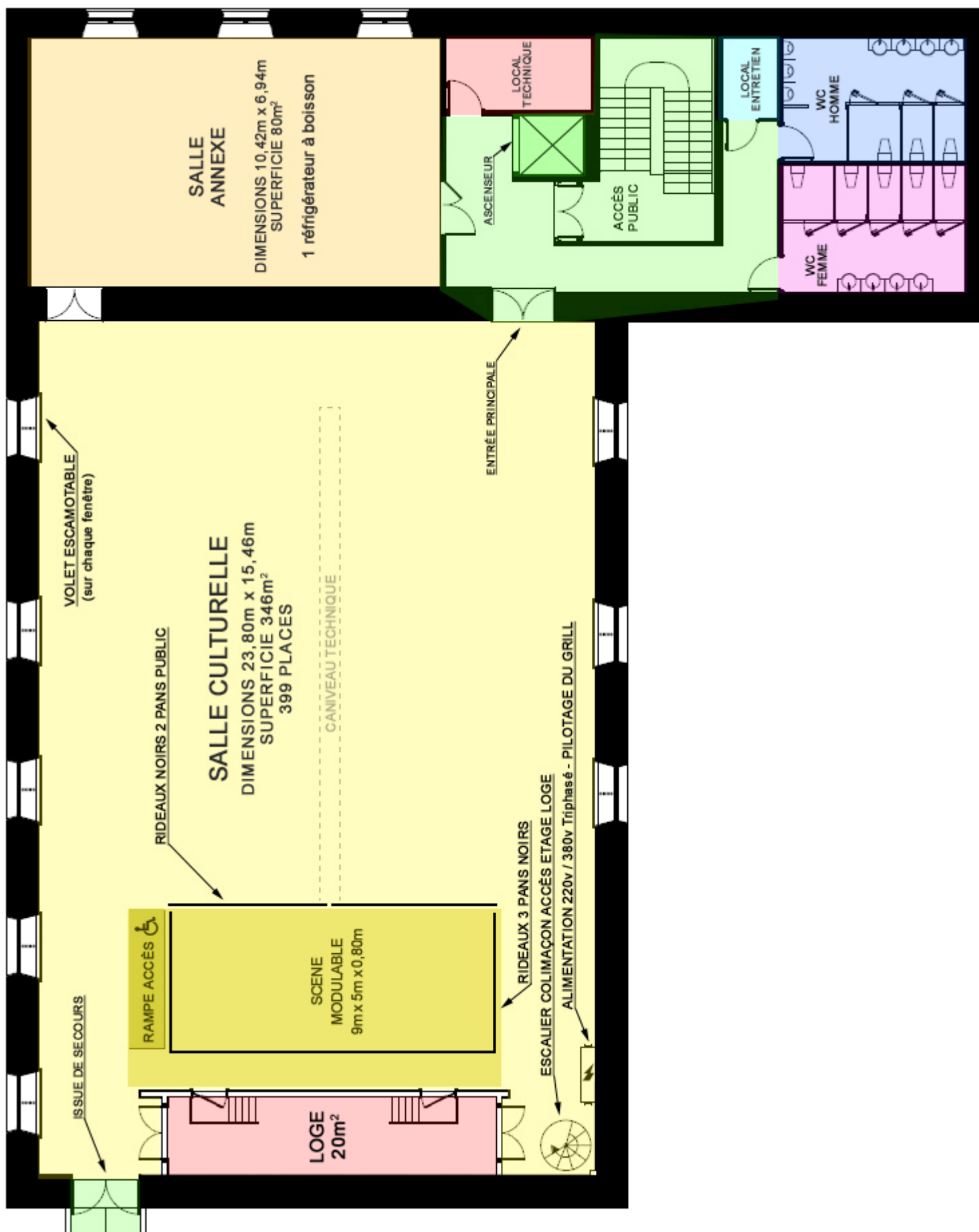
Aération de la salle

La salle dispose d'un système permettant le renouvellement constant de l'air.

Accès aux personnes à mobilité réduite

La salle a été conçue pour permettre l'accès aux personnes à mobilité réduite, elle dispose d'un ascenseur ainsi qu'un plan incliné d'accès à la scène.

PLAN DE LA SALLE



LA SALLE EN IMAGES



Vue globale – Capacité 399 places (hors techniciens)



La scène modulable 9m x 5m x 0,80m



La loge de 20m2 avec accès scène – Miroirs



Branchements électriques



Accès étage loge par escalier colimaçon



Caniveau technique pour le passage des câbles